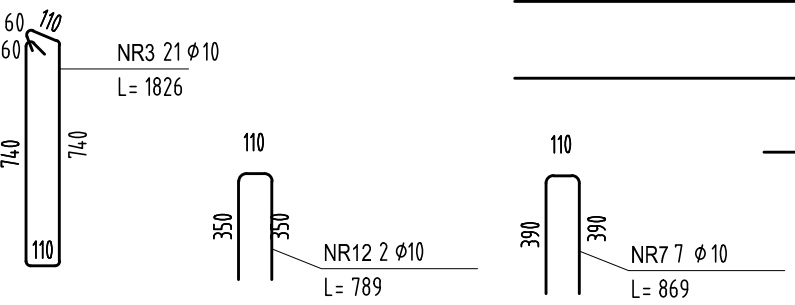
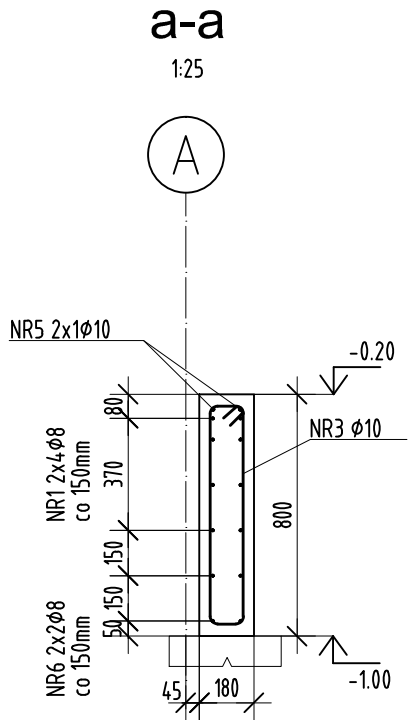
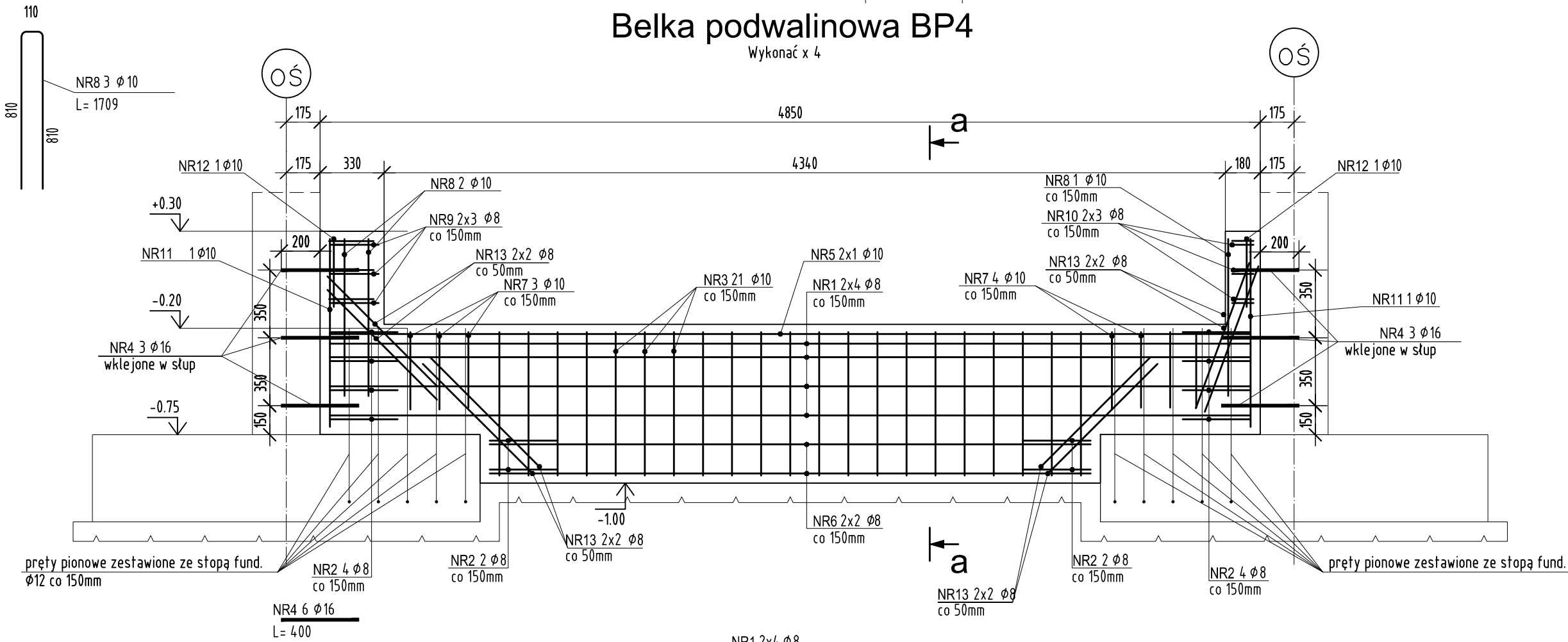


Belka podwalinowa BP4

Wykonać x 4



ZESTAWIENIE STALI ZBROJENIOWEJ

POZ.	NUMER PRĘTA	Ø [mm]	RODZAJ STALI	DŁUGOŚĆ [cm]	LICZBA SZTUK	DŁUGOŚĆ ŁĄCZNA [m]		
						A-IIIIN		
						Ø8	Ø10	Ø16
BP4	1	Ø8	A-IIIIN	475	8	38		
	2	Ø8	A-IIIIN	77	12	9.24		
	3	Ø10	A-IIIIN	183	21		38.43	
	4	Ø16	A-IIIIN	40	6			2.4
	5	Ø10	A-IIIIN	475	2		9.5	
	6	Ø8	A-IIIIN	310	4	12.4		
	7	Ø10	A-IIIIN	87	7		6.09	
	8	Ø10	A-IIIIN	171	3		5.13	
	9	Ø8	A-IIIIN	53	6	3.18		
	10	Ø8	A-IIIIN	31	6	1.86		
	11	Ø10	A-IIIIN	203	2		4.06	
	12	Ø10	A-IIIIN	79	2		1.58	
	13	Ø8	A-IIIIN	80	16	12.8		
DŁUGOŚĆ RAZEM [m]						77.48	64.79	2.4
MASA JEDNOSTKOWA [kg/m]						0.395	0.617	1.578
MASA [kg]						30.6	39.98	3.79
MASA OGÓŁEM [kg]						74.37		
WYKONAĆ: x 4						297.48		

Uwaga. Wszystkie pręty są wymiarowane w osiach.

KLASA EKSPOZYCJI XC1,  
MAKSYMALNY STOSUNEK w/c=0,65  
MINIMALNA ZAWARTOŚĆ CEMENTU 260kg/m3  
BETON C25/30  
PODBETON C8/10 - 10cm  
STAL ZBROJENIOWA A-IIIIN  
OTULENIE ZBROJENIA: 3cm

UWAGI :

- WSZYSTKIE ZMIANY W KONSTRUKCJI NA ETAPIE WYKONAWSTWA POWINNY BYĆ KONSULTOWANE Z PROJEKTANTEM KONSTRUKCJI
- ROZPATRYWAĆ ŁĄCZNIE Z POZOSTAŁYMI RYSUNKAMI KONSTRUKCYJNYMI
- ROZPATRYWAĆ ŁĄCZNIE Z PROJEKTEM ARCHITEKTONICZNYMI ORAZ PROJEKTAMI BRANŻOWYMI

Wszystkie podane w niniejszej dokumentacji nazwy i typy wraz z nazwami producentów urządzeń i materiałów zostały przyjęte w celu określenia ich parametrów technicznych i standardów i należy traktować je jako przykładowe – ze względu na zasady ustawy Prawo Zamówień Publicznych, a zwłaszcza art. 29 do 31. Wynika z niego prawo projektanta do skróconego podania charakterystyk technicznych poprzez podanie symbolu handlowego, co wcale nie oznacza konkretnego producenta wyrobu. Dopuszcza się możliwość zastosowania rozwiązań równoważnych do proponowanych w projekcie wykonawczym pod warunkiem zachowania standardów jakościowych i sprzętowych. Proponowane rozwiązania techniczne zostały przyjęte aby były podstawą wykonania rzetelnego kosztorysu i oferty. W przypadku zmiany elementów systemu lub całego systemu należy zwrócić uwagę na kompatybilność elementów i założenia działania systemów.

INWESTOR: Komenda Powiatowa PSP w Kłodzku		ADRES: ul. Traugutta 7, 57-300 Kłodzko	
NAZWA I ADRES OBIEKTU BUDOWLANEGO			
Budowa budynku Komendy Powiatowej Państwowej Straży Pożarnej z Jednostką Ratowniczo-Gaśniczą w Kłodzku wraz z niezbędną infrastrukturą techniczną i zagospodarowaniem terenu na działce o nr ewid. 1/10, AM-33 obręb Leszczyna, 57-300 Kłodzko			
PROJEKTOWAŁ: mgr inż. DOMINIK KOWALSKI	NR UPRAWNIEN: Uprawnienia budowlane w specjalności konstrukcyjnej do projektowania bez ograniczeń WKP/0057/P00K/04	PODPIS: D. Kowalski	JEDNOSTKA PROJEKTOWA:
SPRAWDZIŁ: mgr inż. MARIUSZ MASIOŁA	Uprawnienia budowlane w specjalności konstrukcyjnej do projektowania bez ograniczeń 7131/13/P/2001		
OPRACOWAŁ: mgr inż. PAWEŁ OSIĄK			
BRANŻA: KONSTRUKCJA	STADIUM: PROJEKT WYKONAWCZY	DATA: 03.11.2021r.	SKALA: 1:25
TYTUŁ RYSUNKU: Belka podwalinowa BP4			NR RYSUNKU: PW-K-69
PROJEKT CHRONIONY PRAWEM AUTORSKIM MOŻE SŁUżyć WYŁĄCZNIE DO CELU, DLA KTÓREGO ZOSTAŁ WYKONANY. UDOSTĘPNIANIE JAKIEJKOLWIEK CZĘŚCI PROJEKTU W JAKIEJKOLWIEK FORMIE - WYŁĄCZNIE ZA ZGODĄ AUTORÓW I AUTORSKIEJ PRACOWNI PROJEKTOWEJ "A.DO XXI" ul. Trybunańska 38, 60-325 Poznań			